


 **MUNICIPALITÉ DE ST-MICHEL**
Tél.: 450 454-4502 • Fax: 450 454-7508
1700, rue Principale, St-Michel

PLANIFIEZ, ÉCONOMISEZ ET RASSUREZ VOS PROCHES.
Jean-Éric Trudeau
Conseiller en planification funéraire
514-595-1500
YVES LÉGARE
Complexes funéraires Avec vous
7200, blv. Newman, LaSalle yveslegare.com | f

 **Le buffet du Chef**
SERVICE DE TRAITEUR • BUFFET CHAUD ET FROID
POUR TOUT GENRES DE RÉCEPTIONS
Patrick et Alain Bisailon
81, de l'Église, Napierville 450 245-7044

FERME GASTON ROY ET FILS
Producteur de pommes de terre et
oignons espagnols
450 454-7312 • 450 454-5443
1290, chemin de la Petite-Côte, St-Michel

 **R. Pinsonneault et Fils Ltée**
2300, Principale
St-Michel

Les Excavations St-Patrice Ltée
Propriétaire: Georges Cardinal
215, St-Patrice
Sherrington 450 454-2712

Depuis 1975
LES SOLS R ISABELLE INC.
Roger Isabelle
Propriétaire
2370, Principale, St-Michel 450 454-2088

Les Rénovations
Sylvain 514 968-6063
Sébastien 514 968-8379
Sylvain Guérin & fils 2385, Principale, St-Michel

 **Monuments funéraires
et commémoratifs**
Gravures • Nettoyages
Restaurations • Columbariums
Plaques en granit
(450) 747-7306
200-253 rue Jacques-Cartier,
Salaberry-de-Valleyfield, QC J6T 4S7
martelmonuments.ca valleyfield@martelmonuments.ca

**Des espaces publicitaires
sont disponibles,
pour informations
514 273-7008**


LES MONUMENTS
B. BRUNET 150 ans
Au service de la communauté depuis 1876
bbrunet.monuments@oricom.ca
82, rue Roy, Ormstown 450 829-2386

 **K. MANOUKIAN,
V. JBEILI & L. CHOUINARD
PHARMACIENS UNIPRIX**
Pour mieux vous servir !
LIVRAISON GRATUITE
784, St-Paul, St-Rémi 450 992-1991

 **FLORIAN ROBERT & FILS INC.**
450 454-2825
1900, rue Principale, St-Michel

LES ALIMENTS
CARDINAL
aliments.cardinal@qc.aira.com 450.454.3700

Nathalie Provost
Députée de Châteauguay—Les Jardins-de-
Napierville, Secrétaire d'état (Nature).
MP for Châteauguay—Les Jardins-de-
Napierville, Secretary of State (Nature).
Contacts :
(450) 691-8299
nathalie.provost@qa1.qc.ca
2018 & 2019
CHÂTEAUGUAY
PROVINCE DE QUÉBEC
CANADA

 **Ford PRO**
CENTRE DE VÉHICULES
COMMERCIAUX
VIAU ST-REMI
600, rue Notre-Dame
St-Rémi (Québec)
450.454.7501
viauford.com

MAVERICK	RANGER	F-150	F-250	F-350	F-450
Puissance : 165 à 250 hp Couple max : 277 lb-pi Charge utile max : 1 563 lbs Remorquage max : 4 000 lbs	Puissance : 270 hp Couple max : 310 lb-pi Charge utile max : 1 666 lbs Remorquage max : 7 500 lbs	Puissance : 290 à 430 hp Couple max : 570 lb-pi Charge utile max : 3 325 lbs Remorquage max : 14 000 lbs	Puissance : 385 à 475 hp Couple max : 1 050 lb-pi Charge utile max : 3 816 lbs Remorquage max : 20 000 lbs	Puissance : 385 à 475 hp Couple max : 1 050 lb-pi Charge utile max : 3 270 lbs Remorquage max : 33 750 lbs	Puissance : 385 à 475 hp Couple max : 1 050 lb-pi Charge utile max : 6 190 lbs Remorquage max : 37 000 lbs

**Des espaces publicitaires
sont disponibles,
pour informations
514 273-7008**

**Don
d'une paroissienne**
~faveur obtenue~


**CP
AUTOMOBILES**
Vente véhicules d'occasion
450 454-7104
596, ch. Rhéaume, St-Michel cpauto.com

SERRE & FINNEGAN
SALONS FUNÉRAIRES • FUNERAL HOMES
www.serrefinnegan.com 450 454-5697

Consultez votre semainier en ligne www.semainierparoissial.com

0087 St-Michel-Archange Mission IMPRESSION - Téléphone: 514 273-7008 - sans frais: 1 888 838-7008 - Encourageons nos annonceurs

ÉQUIPE PASTORALE 450 454-2133

Wieslaw Polewczak : curé, (514 261-8079), wiespol4@hotmail.com
responsable de la pastorale du baptême, la pastorale auprès des malades, des funérailles et
membre des 3 assemblées de Fabrique.

Valérie Lewis : agente de pastorale (poste 26), catejardins@gmail.com
responsable de la catéchèse des enfants, ados et du catéchuménat pour les adultes.

Lucette Beaulieu : ministre extraordinaire du baptême et membre de l'équipe pastorale, (poste 0),
lucette.beaulieu8@gmail.com, responsable des événements de ressourcement, des liens avec
les responsables du catéchuménat et des liens entre l'unité et la paroisse de Saint-Isidore.

Laurent DeRepentigny : membre de l'équipe pastorale, (poste 0), lauderepentigny@gmail.com
responsable de la liturgie, des mariages et des liens entre l'unité et la paroisse de Saint-Rémi.

Mignonne Lemieux : membre de l'équipe pastorale, (poste 0), mignonnellemieux50@gmail.com
responsable des liens entre l'unité et la paroisse de Saint-Michel-Archange.

SECRETARIAT

Paroisses Saint-Rémi et Saint-Michel-Archange
Élise Dufresne (poste 22), accueil@parstremi.org
lundi au jeudi 13h à 16h30

Myriam Maltere (poste 27), administration@parstremi.org
Cimetière : sur rendez-vous

Paroisse Saint-Isidore
Claudine Fortier, 450 454-9872, jeudi 9h à 12h et 13h à 16h

LES ASSEMBLÉES DE FABRIQUE

Paroisse Saint-Isidore

Manon Lavigne, présidente, Wieslaw Polewczak, curé
Jean-Denis Patenaude,
Michel Cartier, Normand Lajoie et Marc Viau

Paroisse Saint-Michel-Archange

Daniel Rhéaume, président, Wieslaw Polewczak, curé
Éric Dulude, Denise Potvin, France Robert, Nicole Leclerc, Pierre Sicotte et Nicole Robidoux

Paroisse Saint-Rémi

Christian Lemieux, président, Wieslaw Polewczak, curé
Daniel Lefrançois, Michelle Carpentier, Judith Sicotte,
Philippe Dioh, Huguette McKenzie et Monique McKenzie

Diocèse Saint-Jean-Longueuil: Monseigneur Claude Hamelin, p.s.s. évêque
Françoise Dumesnil, déléguée de l'Évêque aux conseils régionaux

Linda Rhéaume Audioprothésiste inc.
Prothèses auditives
Une évaluation par l'audioprothésiste est requise pour la sélection d'un appareil auditif
1009, RUE NOTRE-DAME, ST-RÉMI
CLINIQUE MÉDICALE MONCHAMPS À ST-CONSTANT
CLINIQUE LE TRAIT D'UNION À DELSON
Pour rendez-vous - un seul numéro : **450 691-5105**

 **DENICOURT
MIGUÉ** ARPENTEURS
GÉOMÈTRES
514 676-0373
830, rue Notre-Dame, St-Rémi, J0L 2L0 info@dmarpenteurs.ca

 **MAS & FILS Jardiniers Ltée**
Producteur • Emballeur • Expéditeur
Christophe Mas
christophe@masetfils.com (Ligne direct 7 jours)
2520, Principale, St-Michel **450 454-3349**

 **LE DOMAINE
Saint-Rémi** L'habitation idéale
pour une
retraite active!
www.ledomainesaintremi.com
100, rue Lemieux, St-Rémi **450 992-0888**



Membre affilié à

 **Aldea**

NICHOLAS BERGERON
Pharmacien Propriétaire 

Tél.: **450 454-5131**
Télec.: 450 454-5859
saintremipharmacie@gmail.com
pharmaconnect.ca
97, rue Lachapelle Est,
Saint-Rémi QC

«**Votre santé,
notre SEULE
priorité**»

Unité Pastorale Les Jardins



Saint-Rémi
840, rue Notre-Dame
Saint-Rémi J0L 2L0
Tél.: 450 454-2133
accueil@parstremi.org



Saint-Michel-Archange
1786, rue Principale
Saint-Michel
Tél.: 450 454-2133
accueil@parstremi.org



Saint-Isidore
673, rue Saint-Régis
Saint-Isidore J0L 2A0
Tél.: 450 454-9872
paroisse_stisidore@hotmail.com

Site internet : www.unitepastoralelesjardins.ca
Facebook : www.facebook.com/st.remi.st.michel.st.isidore/

19 avril 2026

3^e dimanche de Pâques



Il se fit
reconnaître
par eux à la
fraction du pain

Consultez votre semainier en ligne
semainierparoissial.com





Quête



12 avril

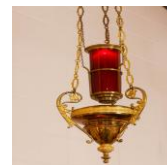
Saint-Isidore : 175.50\$

Saint-Michel : pas de messe

Saint-Rémi : 694.25\$



Lampe du sanctuaire



Saint-Isidore : Henri T. Langlois – Son fils Sylvio

Saint-Rémi : Noémie et Karl-Loïc – Grand-maman



**Calendrier des activités paroissiales
pour la semaine du 19 avril**



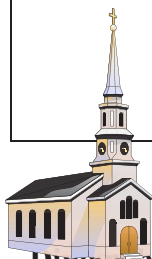
Le 19 : des couples de l'unité célèbrent leur anniversaire de mariage lors de la fête de l'Amour.

Le 21 : les membres de l'Assemblée de fabrique de Saint-Rémi tiennent leur rencontre mensuelle.

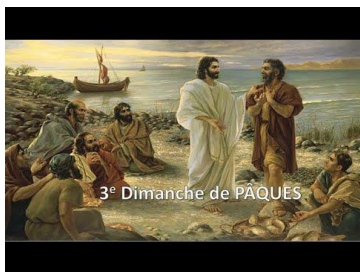
Le 24 : le curé préside des funérailles à Saint-Rémi.

Le 25 : un prêtre préside des funérailles à Saint-Michel.

HORAIRE DES CÉLÉBRATIONS dans nos trois lieux de rassemblement



Dimanche, 19 avril
9h30 Saint-Rémi



11h00
Saint-Michel-Archange

Mercredi, 22 avril
15h00 Saint-Rémi
Centre d'hébergement

Jeudi, 23 avril
9h00 église
Saint-Michel-Archange

Vendredi, 24 avril
9h00 Saint-Isidore

Semaine du 19 avril

3^e dimanche de Pâques

À vos intentions – Le curé

Roland Sicotte - Judith

André Chenail – Françoise et les enfants

Maurice Vinet (1^{er} anniversaire) – Lise,
Alain et petits-enfants

Denise Guilbeault – Offrandes aux
funérailles

Jacqueline Viau et Rita Cyr – Leur cousine
Françoise

Jeanne et Clarence Guérin – La famille

Gisèle et Paul Lemoyne – Les enfants et
petits-enfants

Lucien Laplante – Sa fille Marie-Claire
Laplante



Féerie

Madeleine de Repentigny – La famille

*Roger Girard, Réjean Bourdon, Reynald
Riendeau et Gérard Desrochers* –
Offrandes aux funérailles

Saint Georges, martyr

Véronique Beaudin – Offrandes aux
funérailles

Saint Fidèle de Sigmaringen, prêtre et martyr

Lise Martin Viau – Offrandes aux
funérailles

Semaine du 26 avril

Dimanche, 26 avril
9h30 Saint-Rémi



4^e dimanche de Pâques

Claire Garand – Ses enfants

Wilfrid Thibault (27^e anniversaire) – Son
épouse Francine, Yves et Michel

Denise Guilbault – François Lionel
Boulerice

Yvonne et Gérard Ste-Marie – Leur fille
Simone

Jacques Bourdeau – Son épouse Rita et les
enfants

Jacqueline Bourdon – Ses enfants Louise et
Gilles

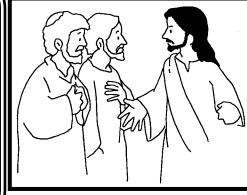


3^E DIMANCHE DE PÂQUES

Témoins de Dieu pour un monde nouveau

***« Alors, il leur ouvrit l'esprit
à l'intelligence des écritures. »***

(Luc 24, 13-35)



Jésus fait découvrir aux deux disciples sur le chemin d'Emmaüs le sens de tout ce que lui-même a vécu durant ces années de vie publique et sa conclusion dans les événements qui ont constitué la grande et la dernière semaine de sa vie.

Il conclut: ***"C'est bien ce qui était annoncé par l'Écriture; les souffrances du Messie, sa résurrection d'entre les morts le troisième jour et la conversion proclamée en son nom pour le pardon des péchés, à toutes les nations, en commençant par Jérusalem. C'est vous qui en êtes les témoins."***

Là devrait être votre paix et votre joie. Dans l'intelligence des écritures. Il ne faut donc pas s'étonner si ce n'est pas monnaie courante. Il ne faut pas s'étonner si tout le monde court après le bonheur et bien peu nombreux sont ceux qui l'atteignent. On cherche partout sauf là.

Quelle est votre recette de bonheur? Où cherchez-vous le bonheur? Répondez à cette question et vous découvrirez aussitôt les raisons pour lesquelles le bonheur vous échappe. Vous pensez l'avoir trouvé dans l'amour et tout à coup l'amour s'affadit, l'amour n'est plus là et le bonheur s'enfuit avec. Vous pensez l'avoir trouvé dans l'argent, la sécurité, le confort. Et tout d'un coup l'argent vous échappe, le confort que pourrait vous apporter tel ou tel bien n'est pas à votre portée, la sécurité n'est pas garantie. Et voilà que je m'inquiète, que je me trouble et que mon bonheur disparaît.

Je pensais l'avoir trouvé dans la famille. Et voilà qu'un de mes enfants est malade, qu'un de mes enfants est ingrat, qu'un de mes enfants meurt. Et avec lui une part importante de mon bonheur s'évanouit. Et je me trouble et je pose des questions à Dieu. Pourquoi nous as-tu fait pour le bonheur si nous ne pouvons jamais l'atteindre?

"Je pensais que vous comprendriez plus vite.

"Mon Fils a donné sa vie pour que vous compreniez."

Les souffrances du Messie. sa résurrection d'entre les morts le troisième jour et la conversion proclamée pour le pardon des péchés. Voilà où se trouve la clé du bonheur de la paix et de la joie. Tant que vous allez chercher ailleurs, vous ne trouverez pas. Le bonheur, la paix, la joie se trouvent là où se trouve Dieu. Ils sont dans une conversion, dans un retour vers Dieu.

Nous sommes enfants de Dieu et c'est seulement quand nous vivons totalement de la vie de Dieu que nous pouvons atteindre le bonheur. En attendant nous devons tendre vers ce bonheur de toutes nos forces même si nous savons qu'il est hors de notre portée. Y tendre, c'est déjà y être.

Charles de Foucault disait: ***"Quand on a Dieu, rien ne manque."***

Si tant de choses nous manquent pour faire notre bonheur, c'est peut-être parce que Dieu nous manque.

Jean Jacques Mireault, prêtre

087-088-090

DANS LA PAIX DU CHRIST...



À Saint-Rémi :

Madame **Marie-Rose Trudeau**, 88 ans, décédée le 1^{er} avril dernier. Elle était veuve de Guy Tremblay. Les funérailles ont eu lieu hier, le 18 avril, à l'église.

Madame **Anna Maria Giusto**, 64 ans, décédée le 3 février dernier. Elle était l'épouse de Jean-Pierre Boudrias. Les funérailles auront lieu vendredi prochain, le 24 avril, à 14h, à l'église.

À Saint-Michel :

Madame **Luce Oigny**, 89 ans, décédée le 31 mars dernier. Les funérailles auront lieu samedi prochain, le 25 avril, à 11h00. La famille recevra les condoléances à l'église, à partir de 10h00.

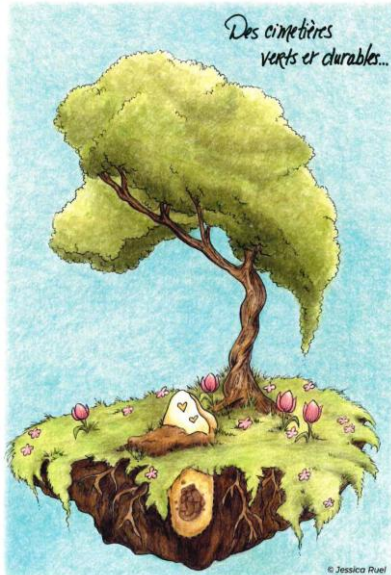
Que les âmes de nos fidèles défunts reposent en paix !

Info cimetière

Journée Internationale de la Terre 2026

Mercredi 22 avril sera le jour de la **Terre**. Quel est le but du jour de la **Terre** ? C'est d'accompagner les personnes et les organisations à diminuer leur impact sur l'environnement.

Le jour de la **Terre** fut célébré pour la première fois le 22 avril 1970. Aujourd'hui, plus d'un milliard de personnes dans 190 pays passent à l'action chaque année dans le cadre du jour de la **Terre**.



À Saint-Rémi, samedi prochain, 25 avril, de 10h à 11h, au cimetière, que nous soulignerons cette journée de la **Terre**.

Nous recherchons 7 personnes pour se joindre à nous, pour faire le pré ménage du printemps. Pour vous inscrire, téléphonez au 450-454-2133 #22.

Veillez enlever vos fleurs défraîchies ou brisées d'ici cette date, sinon elles seront jetées.

Myriam Maltère et Christian Lemieux, responsables du cimetière

22 avril 2026 : journée mondiale de la Terre



La Journée mondiale de la Terre se célèbre le 22 avril 2026 sous le thème "Notre énergie, notre planète" pour sensibiliser à la protection de l'environnement et promouvoir des actions durables.

Origine et histoire

La Journée de la Terre a été créée en 1970 aux États-Unis par le sénateur Gaylord Nelson, en réaction à la marée noire de Santa Barbara en 1969, afin de sensibiliser le public aux enjeux environnementaux et encourager l'action collective pour la planète. Le 22 avril 1970, plus de 20 millions d'Américains ont participé à des manifestations pour la protection de l'environnement marquant le début du mouvement environnemental mondial. La journée a été reconnue par les Nations Unies en 2009 comme Journée internationale de la Terre nourricière.

Célébration mondiale

La Journée de la Terre est célébrée dans plus de 190 pays, rassemblant des millions de personnes autour d'actions concrètes pour la planète. Les activités typiques incluent des campagnes de sensibilisation, des nettoyages de l'environnement, des plantations d'arbres, des ateliers éducatifs et des actions pour réduire les émissions de gaz à effet de serre. En France, la journée mobilise divers acteurs et participants à travers le pays, avec des événements locaux et des initiatives citoyennes.



(suite page suivante)

Thème 2026

Pour l'année 2026, la Journée de la Terre célèbre son **56^e anniversaire** et adopte le thème "**Notre énergie, notre planète**", mettant l'accent sur la transition énergétique et l'utilisation d'énergies renouvelables pour réduire l'impact environnemental. Ce thème vise à encourager les individus, les collectivités et les gouvernements à agir pour produire de l'électricité propre et durable.

Enjeux et objectifs

La Journée de la Terre rappelle l'importance de protéger notre planète face aux défis environnementaux tels que le changement climatique, la pollution, la perte de biodiversité et la dégradation des écosystèmes. Elle constitue un moment privilégié pour sensibiliser le public, promouvoir des comportements responsables et renforcer l'engagement collectif en faveur de la durabilité environnementale.



Chaque semaine vous prenez soin de votre église et de votre communauté en nous aidant dans nos tâches administratives, de rénovation et de nos célébrations. Nous vous en sommes très très reconnaissants.

Si vous souhaitez rejoindre cette merveilleuse équipe, venez nous rencontrer au presbytère pour nous parler de vos intérêts...

Nous serons heureux de vous recevoir.

**** Être bénévole est gratifiant et nourrissant ****

FÊTE DE L'AMOUR

Félicitations
aux couples qui célèbrent
un anniversaire de vie à deux
en 2026

65 ans

Madame Fernande Sénécal et monsieur Léo Boulerice

60 ans

Madame Martine-Marie Ménard et monsieur Denis Demers
Madame Réjeanne Vachon et monsieur Réal Montcalm

50 ans

Madame Claudine Caron et monsieur Jacques Lavigueur

45 ans

Madame Ghislaine Martin et monsieur Roger Riendeau

30 ans

Madame Sandra Montcalm et monsieur Éric Maillé



LA GRANDE CORVÉE

2026 déjà " 5 ans "



Merci à IGA Extra Saint-Rémi "Notre
Épicerie" avec leur collaboration, nous a accordé de vous offrir Chers
Citoyens de toute les villes environnantes, jeudi, vendredi et samedi
Saint la vente de chandelle et dons \$2891.26

Mille Merci à vous !!!



Judith Sicotte, présidente et son Équipe ☺

Suzanne Barbeau, Michelle Carpentier, Denise Potvin et
Jacqueline Trudeau

Merci à vous tous d'être toujours là ♥

2^e
édition

Journée COUNTRY

Club FADOQ Saint-Michel

★ 3 mai 2026 ★

11 h - Messe country
Église Saint-Michel

12 h 30 - Dîner spaghetti
Centre communautaire

*Suivi de la danse avec Daniel Chartier
(country, sociale, en ligne...)*

Tarifs :

Adultes : 20 \$
6 à 12 ans : 8 \$
5 ans et moins : gratuit

Informations et achat de billets :

Denise Ste-Marie, présidente : (450) 454-3186
Nicole Robidoux, secrétaire : (514) 246-4135
Mignonne Lemieux : (450) 454-2793
Nataly Boulerice : (514) 793-5307

TENUE DE CIRCONSTANCE SOUHAITÉE