

Consultez votre semainier en ligne [www.semainierparoissial.com](http://www.semainierparoissial.com)

**K. MANOUKIAN, V. JBEILI & L. CHOUINARD**  
**PHARMACIENS UNIPRIX**

*Pour mieux vous servir !*

**LIVRAISON GRATUITE**

784, St-Paul, St-Rémi **450 992-1991**

**Manoir St-Rémi** Chantal Viau  
 Services de qualité prop. infirmière  
 Personnes autonomes et semi-autonomes  
 26, St-André **514 710-1055**

**SERVICERG**  
 CLIMATISATION | CHAUFFAGE | VENTILATION  
 www.servicerg1998.com  
 T 450 454-3037 | 20 rue Roger-Dorais Saint-Rémi (Qc) J0L 2L0

PLANIFIEZ, ÉCONOMISEZ ET RASSUREZ VOS PROCHES.

Jean-Éric Trudeau  
 Conseiller en planification funéraire  
 514-595-1500

YVES LÉGARE  
 Complices funéraires  
 Avec vous

7200, blv. Newman, LaSalle [yveslegare.com](http://yveslegare.com)

**CLINIQUE VISUELLE St-Rémi**  
 Dr Lyne Naud optométriste  
 450 **454-7547**  
 780-A, Notre-Dame, St-Rémi

**NAPA PIÈCES D'AUTO** Membre CAA  
 10% de rabais  
**Blouin & Roy inc.** Pièces d'origine pour véhicules importés  
 Mélange de peinture automobile  
 450 454-7595 • SF 1 800 269-7595 | 103, rue Lachapelle Est | [napacanada.com](http://napacanada.com)

**LA PLOMBERIE St-Rémi** Résidentielle Industrielle Commerciale  
 Michel Leblanc, président  
 137, rue de l'Église, St-Rémi **450 454-2432**

**TRANSPORT Mon LAPLANTE inc.**  
 Daniel 514 820-1874  
 Frederic 514 820-6447  
 558, St-Paul, St-Rémi **Bur.: 450 454-2787**  
[transportyvonlaplante@hotmail.com](mailto:transportyvonlaplante@hotmail.com)

**Marc Riendeau** GROWER • PACKER SHIPPER OF VEGETABLES  
 Nicolas Riendeau, Saleman / Vendeur  
[nicolas@marcriendeau.com](mailto:nicolas@marcriendeau.com)  
 860, de la Pommerai, St-Rémi **514 269-2399/450 454-6289**

**PIERRE LAROCHE INC.**  
 Armoire de cuisine • Portes et fenêtres  
 Atelier de menuiserie  
 220, rue de l'Église, St-Rémi **450 454-9701**

**Marché Enam** Afrique • Caraïbes  
 Épices & légumes • Farines • Fretins • Poissons • Vollaies  
 Viandes • Repas africains • Produits de beauté et mèches  
 81-A, Bd Georges-Gagné S., Delson **Livraison 450 638-3677**

**MARTELS** 1903  
 Monuments funéraires et commémoratifs  
 Gravures • Nettoyages  
 Restaurations • Columbariums  
 Plaques en granit  
**(450) 747-7306**  
 200-253 rue Jacques-Cartier,  
 Salaberry-de-Valleyfield, QC J6T 4S7  
[martelmonuments.ca](http://martelmonuments.ca) [valleyfield@martelmonuments.ca](mailto:valleyfield@martelmonuments.ca)

**Ford PRO**  
 CENTRE DE VÉHICULES COMMERCIAUX

**VIAU**  
 600, rue Notre-Dame  
 St-Rémi (Québec)  
 450.454.7501  
[viauford.com](http://viauford.com)

MAVERICK	RANGER	F-150	F-250	F-350	F-450
Puissance : 165 à 250 hp Couple max : 277 lb-pi Charge utile max : 1 563 lbs Remorquage max : 4 000 lbs	Puissance : 270 hp Couple max : 310 lb-pi Charge utile max : 1 696 lbs Remorquage max : 7 500 lbs	Puissance : 290 à 430 hp Couple max : 570 lb-pi Charge utile max : 3 325 lbs Remorquage max : 14 000 lbs	Puissance : 385 à 475 hp Couple max : 1 050 lb-pi Charge utile max : 3 816 lbs Remorquage max : 20 000 lbs	Puissance : 385 à 475 hp Couple max : 1 050 lb-pi Charge utile max : 7 278 lbs Remorquage max : 33 750 lbs	Puissance : 385 à 475 hp Couple max : 1 050 lb-pi Charge utile max : 6 190 lbs Remorquage max : 37 000 lbs

**Des espaces publicitaires sont disponibles, pour informations 514 273-7008**

**Aux 3 Chocolats**  
 Chocolaterie belge - Pâtisserie - Boutique  
 887, rue Notre-Dame (face à l'église) St-Rémi **450 454-6102**

**RONA** | **POULIOT**  
 MARCHAND PROPRIÉTAIRE

Beauharnois Ste-Martine St-Rémi  
 209, ch. St-Louis, Beauharnois 680, boul. St-Jean-Baptiste 44, rue St-André  
 Beauharnois (Qc) J6N 2H8 Ste-Martine (Qc) J0S 1V0 St-Rémi (Qc) J0L 2L0  
 Tél.: 450 225-5010 Tél.: 450 427-7197 Tél.: 450 454-3944  
 Courriel: [quinc.apouliot@videotron.ca](mailto:quinc.apouliot@videotron.ca)

LES MONUMENTS  
**B. BRUNET** 150 ans  
 Au service de la communauté depuis 1876  
[bbrunet.monuments@oricom.ca](mailto:bbrunet.monuments@oricom.ca)  
 82, rue Roy, Ormstown **450 829-2386**

**SERRE & FINNEGAN**  
 SALONS FUNÉRAIRES • FUNERAL HOMES  
[www.serrefinnegan.com](http://www.serrefinnegan.com) **450 454-5697**

**Bijouterie Houle** Depuis 1912  
 Vincent Houle **450-454-2202**  
 847 Rue Notre-Dame, Saint-Rémi [www.bijouteriehoule.ca](http://www.bijouteriehoule.ca)

**Sourire sans fin**  
 Services aux aînés: Saviez-vous que la travailleuse de milieu peut vous aider à compléter des documents importants? Elle peut également vous apporter une écoute dans vos défis et vous guider vers les ressources adéquates. Service confidentiel et gratuit.  
**Contactez-nous au 450-454-5747**

**DOMINIC TREMBLAY** RE/MAX PERFORMANCE INC.  
 Courtier immobilier  
 EN CONSTANTE ÉVOLUTION AVEC VOS BESOINS!  
 Tél.: 450 454-0006 • Cell.: 514 774-3905  
[dominic.tremblay@remax-quebec.com](mailto:dominic.tremblay@remax-quebec.com) Tranquillité

**Nathalie Provost**  
 Députée de Châteauguay—Les Jardins-de-Napierville, Secrétaire d'état (Nature).  
 MP for Châteauguay—Les Jardins-de-Napierville, Secretary of State (Nature).

Contacts:  
 (450) 691-8299  
[nathalie.provost@parl.gc.ca](mailto:nathalie.provost@parl.gc.ca)

**Don d'une paroissienne**  
 ~faveur obtenue~

**Des espaces publicitaires sont disponibles, pour informations 514 273-7008**

LES ENTREPRISES FUNÉRAIRES MAISON FUNÉRAIRE Depuis 1930  
**POISSANT & FILS** - Monuments -  
[www.poisstantetfils.ca](http://www.poisstantetfils.ca)  
 Succursales: St-Rémi et St-Constant **450 632-1515**

**Linda Rhéaume**  
**Audioprothésiste inc.**  
 Prothèses auditives  
 Une évaluation par l'audioprothésiste est requise pour la sélection d'un appareil auditif  
**1009, RUE NOTRE-DAME, ST-RÉMI**  
**CLINIQUE MÉDICALE MONCHAMPS À ST-CONSTANT**  
**CLINIQUE LE TRAIT D'UNION À DELSON**  
 Pour rendez-vous - un seul numéro : **450 691-5105**

Mission IMPRESSION - Téléphone: 514 273-7008 - sans frais: 1 888 838-7008 - Encourageons nos annonceurs

0088 St-Rémi

## ÉQUIPE PASTORALE 450 454-2133

**Wieslaw Polewczak** : curé, (514 261-8079), wiespol4@hotmail.com  
responsable de la pastorale du baptême, la pastorale auprès des malades, des funérailles et  
membre des 3 assemblées de Fabrique.

**Valérie Lewis** : agente de pastorale (poste 26), catejardins@gmail.com  
responsable de la catéchèse des enfants, ados et du catéchuménat pour les adultes.

**Lucette Beaulieu** : ministre extraordinaire du baptême et membre de l'équipe pastorale, (poste 0),  
lucette.beaulieu8@gmail.com, responsable des événements de ressourcement, des liens avec  
les responsables du catéchuménat et des liens entre l'unité et la paroisse de Saint-Isidore.

**Laurent DeRepentigny** : membre de l'équipe pastorale, (poste 0), lauderepentigny@gmail.com  
responsable de la liturgie, des mariages et des liens entre l'unité et la paroisse de Saint-Rémi.

**Mignonne Lemieux** : membre de l'équipe pastorale, (poste 0), mignonnellemieux50@gmail.com  
responsable des liens entre l'unité et la paroisse de Saint-Michel-Archange.

### SECRETARIAT

**Paroisses Saint-Rémi et Saint-Michel-Archange**  
**Élise Dufresne (poste 22), accueil@parstremi.org**  
lundi au jeudi 13h à 16h30

**Myriam Maltere (poste 27), administration@parstremi.org**  
**Cimetière** : sur rendez-vous

**Paroisse Saint-Isidore**  
**Claudine Fortier, 450 454-9872, jeudi 9h à 12h et 13h à 16h**

### LES ASSEMBLÉES DE FABRIQUE

#### Paroisse Saint-Isidore

Manon Lavigne, présidente, Wieslaw Polewczak, curé  
Jean-Denis Patenaude,  
Michel Cartier, Normand Lajoie et Marc Viau

#### Paroisse Saint-Michel-Archange

Daniel Rhéaume, président, Wieslaw Polewczak, curé  
Éric Dulude, Denise Potvin, France Robert, Nicole Leclerc, Pierre Sicotte et Nicole Robidoux

#### Paroisse Saint-Rémi

Christian Lemieux, président, Wieslaw Polewczak, curé  
Daniel Lefrançois, Michelle Carpentier, Judith Sicotte,  
Philippe Dioh, Huguette McKenzie et Monique McKenzie

**Diocèse Saint-Jean-Longueuil: Monseigneur Claude Hamelin, p.s.s. évêque**  
**Françoise Dumesnil, déléguée de l'Évêque aux conseils régionaux**

**Des espaces publicitaires  
sont disponibles,  
pour informations  
514 273-7008**

Membre affilié à



**NICHOLAS BERGERON**  
Pharmacien Propriétaire



Tél.: **450 454-5131**  
Télé.: 450 454-5859  
saintremipharmacie@gmail.com  
**pharmaconnect.ca**  
97, rue Lachapelle Est,  
Saint-Rémi QC



LE DOMAINE

**Saint-Rémi**

L'habitation idéale  
pour une  
retraite active!

[www.ledomainesaintremi.com](http://www.ledomainesaintremi.com)  
100, rue Lemieux, St-Rémi

**450 992-0888**

«**Votre santé,  
notre SEULE  
priorité**»

## Unité Pastorale Les Jardins



**Saint-Rémi**  
840, rue Notre-Dame  
Saint-Rémi J0L 2L0  
Tél.: 450 454-2133  
accueil@parstremi.org



**Saint-Michel-Archange**  
1786, rue Principale  
Saint-Michel  
Tél.: 450 454-2133  
accueil@parstremi.org



**Saint-Isidore**  
673, rue Saint-Régis  
Saint-Isidore J0L 2A0  
Tél.: 450 454-9872  
paroisse\_stisidore@hotmail.com

Site internet : [www.unitepastoralelesjardins.ca](http://www.unitepastoralelesjardins.ca)  
Facebook : [www.facebook.com/st.remi.st.michel.st.isidore/](https://www.facebook.com/st.remi.st.michel.st.isidore/)

19 avril 2026

3<sup>e</sup> dimanche de Pâques



Il se fit  
reconnaître  
par eux à la  
fraction du pain

Consultez votre semainier en ligne  
[semainierparoissial.com](http://semainierparoissial.com)





Quête



12 avril

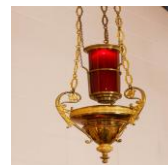
Saint-Isidore : 175.50\$

Saint-Michel : pas de messe

Saint-Rémi : 694.25\$



### Lampe du sanctuaire



Saint-Isidore : Henri T. Langlois – Son fils Sylvio

Saint-Rémi : Noémie et Karl-Loïc – Grand-maman



### Calendrier des activités paroissiales pour la semaine du 19 avril



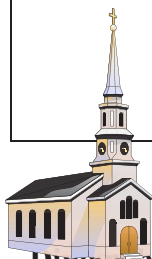
**Le 19** : des couples de l'unité célèbrent leur anniversaire de mariage lors de la fête de l'Amour.

**Le 21** : les membres de l'Assemblée de fabrique de Saint-Rémi tiennent leur rencontre mensuelle.

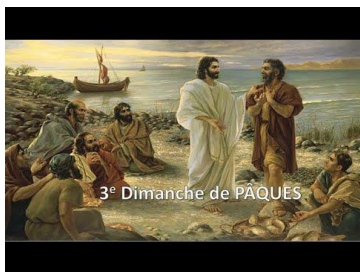
**Le 24** : le curé préside des funérailles à Saint-Rémi.

**Le 25** : un prêtre préside des funérailles à Saint-Michel.

## HORAIRE DES CÉLÉBRATIONS dans nos trois lieux de rassemblement



**Dimanche, 19 avril**  
9h30 Saint-Rémi



11h00  
Saint-Michel-Archange

**Mercredi, 22 avril**  
15h00 Saint-Rémi  
Centre d'hébergement

**Jeudi, 23 avril**  
9h00 église  
Saint-Michel-Archange

**Vendredi, 24 avril**  
9h00 Saint-Isidore

### Semaine du 19 avril

#### **3<sup>e</sup> dimanche de Pâques**

*À vos intentions* – Le curé

*Roland Sicotte* - Judith

*André Chenail* – Françoise et les enfants

*Maurice Vinet (1<sup>er</sup> anniversaire)* – Lise,  
Alain et petits-enfants

*Denise Guilbeault* – Offrandes aux  
funérailles

*Jacqueline Viau et Rita Cyr* – Leur cousine  
Françoise

*Jeanne et Clarence Guérin* – La famille

*Gisèle et Paul Lemoyne* – Les enfants et  
petits-enfants

*Lucien Laplante* – Sa fille Marie-Claire  
Laplante



#### **Féerie**

*Madeleine de Repentigny* – La famille

*Roger Girard, Réjean Bourdon, Reynald  
Riendeau et Gérard Desrochers* –  
Offrandes aux funérailles

#### **Saint Georges, martyr**

*Véronique Beaudin* – Offrandes aux  
funérailles

#### **Saint Fidèle de Sigmaringen, prêtre et martyr**

*Lise Martin Viau* – Offrandes aux  
funérailles

### Semaine du 26 avril

**Dimanche, 26 avril**  
9h30 Saint-Rémi



#### **4<sup>e</sup> dimanche de Pâques**

*Claire Garand* – Ses enfants

*Wilfrid Thibault (27<sup>e</sup> anniversaire)* – Son  
épouse Francine, Yves et Michel

*Denise Guilbault* – François Lionel  
Boulerice

*Yvonne et Gérard Ste-Marie* – Leur fille  
Simone

*Jacques Bourdeau* – Son épouse Rita et les  
enfants

*Jacqueline Bourdon* – Ses enfants Louise et  
Gilles



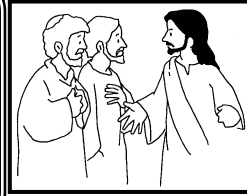


### 3<sup>E</sup> DIMANCHE DE PÂQUES

***Témoins de Dieu pour un monde nouveau***

***« Alors, il leur ouvrit l'esprit  
à l'intelligence des écritures. »***

(Luc 24, 13-35)



Jésus fait découvrir aux deux disciples sur le chemin d'Emmaüs le sens de tout ce que lui-même a vécu durant ces années de vie publique et sa conclusion dans les événements qui ont constitué la grande et la dernière semaine de sa vie.

Il conclut: ***"C'est bien ce qui était annoncé par l'Écriture; les souffrances du Messie, sa résurrection d'entre les morts le troisième jour et la conversion proclamée en son nom pour le pardon des péchés, à toutes les nations, en commençant par Jérusalem. C'est vous qui en êtes les témoins."***

Là devrait être votre paix et votre joie. Dans l'intelligence des écritures. Il ne faut donc pas s'étonner si ce n'est pas monnaie courante. Il ne faut pas s'étonner si tout le monde court après le bonheur et bien peu nombreux sont ceux qui l'atteignent. On cherche partout sauf là.

Quelle est votre recette de bonheur? Où cherchez-vous le bonheur? Répondez à cette question et vous découvrirez aussitôt les raisons pour lesquelles le bonheur vous échappe. Vous pensez l'avoir trouvé dans l'amour et tout à coup l'amour s'affadit, l'amour n'est plus là et le bonheur s'enfuit avec. Vous pensez l'avoir trouvé dans l'argent, la sécurité, le confort. Et tout d'un coup l'argent vous échappe, le confort que pourrait vous apporter tel ou tel bien n'est pas à votre portée, la sécurité n'est pas garantie. Et voilà que je m'inquiète, que je me trouble et que mon bonheur disparaît.

Je pensais l'avoir trouvé dans la famille. Et voilà qu'un de mes enfants est malade, qu'un de mes enfants est ingrat, qu'un de mes enfants meurt. Et avec lui une part importante de mon bonheur s'évanouit. Et je me trouble et je pose des questions à Dieu. Pourquoi nous as-tu fait pour le bonheur si nous ne pouvons jamais l'atteindre?

***"Je pensais que vous comprendriez plus vite."***

***"Mon Fils a donné sa vie pour que vous compreniez."***

Les souffrances du Messie. sa résurrection d'entre les morts le troisième jour et la conversion proclamée pour le pardon des péchés. Voilà où se trouve la clé du bonheur de la paix et de la joie. Tant que vous allez chercher ailleurs, vous ne trouverez pas. Le bonheur, la paix, la joie se trouvent là où se trouve Dieu. Ils sont dans une conversion, dans un retour vers Dieu.

Nous sommes enfants de Dieu et c'est seulement quand nous vivons totalement de la vie de Dieu que nous pouvons atteindre le bonheur. En attendant nous devons tendre vers ce bonheur de toutes nos forces même si nous savons qu'il est hors de notre portée. Y tendre, c'est déjà y être.

Charles de Foucault disait: ***"Quand on a Dieu, rien ne manque."***

Si tant de choses nous manquent pour faire notre bonheur, c'est peut-être parce que Dieu nous manque.

**Jean Jacques Mireault, prêtre**

087-088-090

## DANS LA PAIX DU CHRIST...



### À Saint-Rémi :

Madame **Marie-Rose Trudeau**, 88 ans, décédée le 1<sup>er</sup> avril dernier. Elle était veuve de Guy Tremblay. Les funérailles ont eu lieu hier, le 18 avril, à l'église.

Madame **Anna Maria Giusto**, 64 ans, décédée le 3 février dernier. Elle était l'épouse de Jean-Pierre Boudrias. Les funérailles auront lieu vendredi prochain, le 24 avril, à 14h, à l'église.

### À Saint-Michel :

Madame **Luce Oigny**, 89 ans, décédée le 31 mars dernier. Les funérailles auront lieu samedi prochain, le 25 avril, à 11h00. La famille recevra les condoléances à l'église, à partir de 10h00.

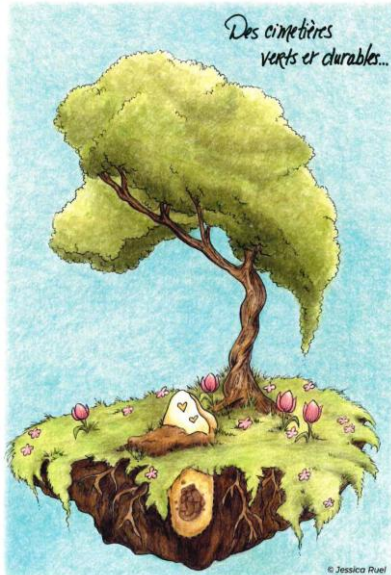
*Que les âmes de nos fidèles défunts reposent en paix !*

## Info cimetière

### Journée Internationale de la Terre 2026

Mercredi 22 avril sera le jour de la **Terre**. Quel est le but du jour de la **Terre** ? C'est d'accompagner les personnes et les organisations à diminuer leur impact sur l'environnement.

Le jour de la **Terre** fut célébré pour la première fois le 22 avril 1970. Aujourd'hui, plus d'un milliard de personnes dans 190 pays passent à l'action chaque année dans le cadre du jour de la **Terre**.



**À Saint-Rémi, samedi prochain, 25 avril, de 10h à 11h,** au cimetière, que nous soulignerons cette journée de la **Terre**.

**Nous recherchons 7 personnes** pour se joindre à nous, pour faire le pré ménage du printemps. Pour vous inscrire, téléphonez au 450-454-2133 #22.

Veillez enlever vos fleurs défraîchies ou brisées d'ici cette date, sinon elles seront jetées.

*Myriam Maltère et Christian Lemieux*, responsables du cimetière

# 22 avril 2026 : journée mondiale de la Terre



La Journée mondiale de la Terre se célèbre le 22 avril 2026 sous le thème "Notre énergie, notre planète" pour sensibiliser à la protection de l'environnement et promouvoir des actions durables.

## Origine et histoire

La Journée de la Terre a été créée en 1970 aux États-Unis par le sénateur Gaylord Nelson, en réaction à la marée noire de Santa Barbara en 1969, afin de sensibiliser le public aux enjeux environnementaux et encourager l'action collective pour la planète. Le 22 avril 1970, plus de 20 millions d'Américains ont participé à des manifestations pour la protection de l'environnement marquant le début du mouvement environnemental mondial. La journée a été reconnue par les Nations Unies en 2009 comme Journée internationale de la Terre nourricière.

## Célébration mondiale

La Journée de la Terre est célébrée dans plus de 190 pays, rassemblant des millions de personnes autour d'actions concrètes pour la planète. Les activités typiques incluent des campagnes de sensibilisation, des nettoyages de l'environnement, des plantations d'arbres, des ateliers éducatifs et des actions pour réduire les émissions de gaz à effet de serre. En France, la journée mobilise divers acteurs et participants à travers le pays, avec des événements locaux et des initiatives citoyennes.



*(suite page suivante)*

## Thème 2026

Pour l'année 2026, la Journée de la Terre célèbre son **56<sup>e</sup> anniversaire** et adopte le thème "**Notre énergie, notre planète**", mettant l'accent sur la transition énergétique et l'utilisation d'énergies renouvelables pour réduire l'impact environnemental. Ce thème vise à encourager les individus, les collectivités et les gouvernements à agir pour produire de l'électricité propre et durable.

## Enjeux et objectifs

La Journée de la Terre rappelle l'importance de protéger notre planète face aux défis environnementaux tels que le changement climatique, la pollution, la perte de biodiversité et la dégradation des écosystèmes. Elle constitue un moment privilégié pour sensibiliser le public, promouvoir des comportements responsables et renforcer l'engagement collectif en faveur de la durabilité environnementale.



Chaque semaine vous prenez soin de votre église et de votre communauté en nous aidant dans nos tâches administratives, de rénovation et de nos célébrations. Nous vous en sommes très très reconnaissants.

Si vous souhaitez rejoindre cette merveilleuse équipe, venez nous rencontrer au presbytère pour nous parler de vos intérêts...

**Nous serons heureux de vous recevoir.**

**\*\* Être bénévole est gratifiant et nourrissant \*\***

# FÊTE DE L'AMOUR

Félicitations  
aux couples qui célèbrent  
un anniversaire de vie à deux  
en 2026

## 65 ans

Madame Fernande Sénécal et monsieur Léo Boulerice

## 60 ans

Madame Martine-Marie Ménard et monsieur Denis Demers  
Madame Réjeanne Vachon et monsieur Réal Montcalm

## 50 ans

Madame Claudine Caron et monsieur Jacques Lavigueur

## 45 ans

Madame Ghislaine Martin et monsieur Roger Riendeau

## 30 ans

Madame Sandra Montcalm et monsieur Éric Maillé



## LA GRANDE CORVÉE

2026 déjà " 5 ans "



Merci à IGA Extra Saint-Rémi "Notre  
Épicerie" avec leur collaboration, nous a accordé de vous offrir Chers  
Citoyens de toute les villes environnantes, jeudi, vendredi et samedi  
Saint la vente de chandelle et dons \$2891.26

**Mille Merci à vous !!!**



Judith Sicotte, présidente et son Équipe ☺

Suzanne Barbeau, Michelle Carpentier, Denise Potvin et  
Jacqueline Trudeau

**Merci à vous tous d'être toujours là ♥**

2<sup>e</sup>  
édition  
**Journée  
COUNTRY**  
Club FADOQ Saint-Michel

★ 3 mai 2026 ★

11 h - Messe country  
Église Saint-Michel

12 h 30 - Dîner spaghetti  
Centre communautaire

*Suivi de la danse avec Daniel Chartier  
(country, sociale, en ligne...)*

**Tarifs :**

Adultes : 20 \$  
6 à 12 ans : 8 \$  
5 ans et moins : gratuit

**Informations et achat de billets :**

Denise Ste-Marie, présidente : (450) 454-3186  
Nicole Robidoux, secrétaire : (514) 246-4135  
Mignonne Lemieux : (450) 454-2793  
Nataly Boulerice : (514) 793-5307

TENUE DE CIRCONSTANCE SOUHAITÉE